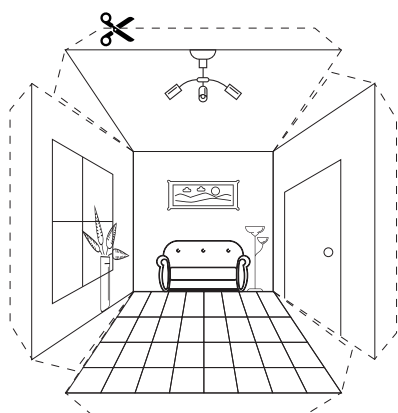


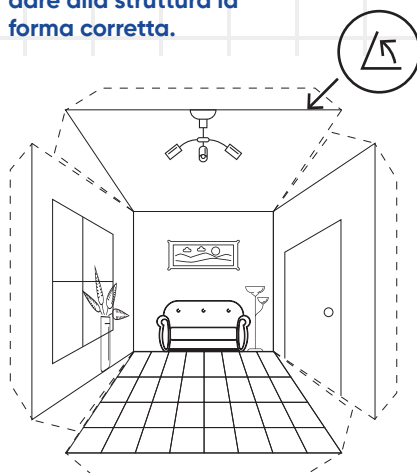
1

Taglia la sagoma seguendo tutte le linee tratteggiate.



2

Piega con attenzione lungo le linee nere per dare alla struttura la forma corretta.



## MATERIALE NECESSARIO

Modello stampato

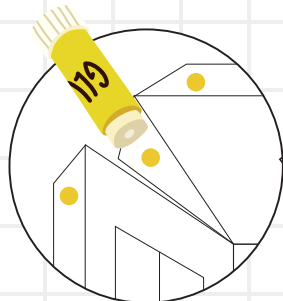
Forbici

Colla

Dispositivo con fotocamera

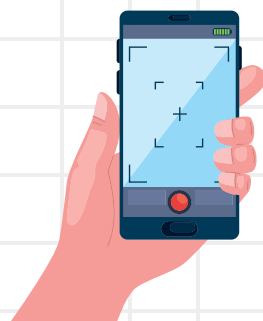
3

Metti la colla sulle 4 linguette bianche e incollale ai lati adiacenti per chiudere la forma.



4

Apri la fotocamera del tuo dispositivo e inquadra la stanza, muovendoti leggermente per osservare come la struttura viene riconosciuta e interagisce con l'ambiente.



**VICENZA**  
**MAKING**  
**FUTURE**

**STANZA IN PROSPETTIVA**

A volte basta un foglio di carta piegato nel modo giusto per far comparire qualcosa di inaspettato. In questo laboratorio scoprirai come, partendo da una semplice sagoma da ritagliare, potrai creare una forma che la fotocamera del tuo dispositivo riconosce e integra nello spazio, permettendoti di vedere l'ambiente intorno a te in un modo nuovo e sorprendente.

